

Biotop-/Nutzungstypen

- Kleingehölze**
 BB1 Gebüschstreifen, Strauchreihe
 BF3 Einzelbaum
- Weitere anthropogen bedingte Biotope**
 HA5 Lössacker, lockerer Lehacker
 HJ1 Ziergarten
 HM4 Trittrassen, Rasenplatz, Parkrasen
 HM6 höherwüchsige Grasfläche
 HN1 Gebäude
 HT1 Hofplatz mit hohem Versiegelungsgrad
 HT2 Hofplatz mit geringem Versiegelungsgrad

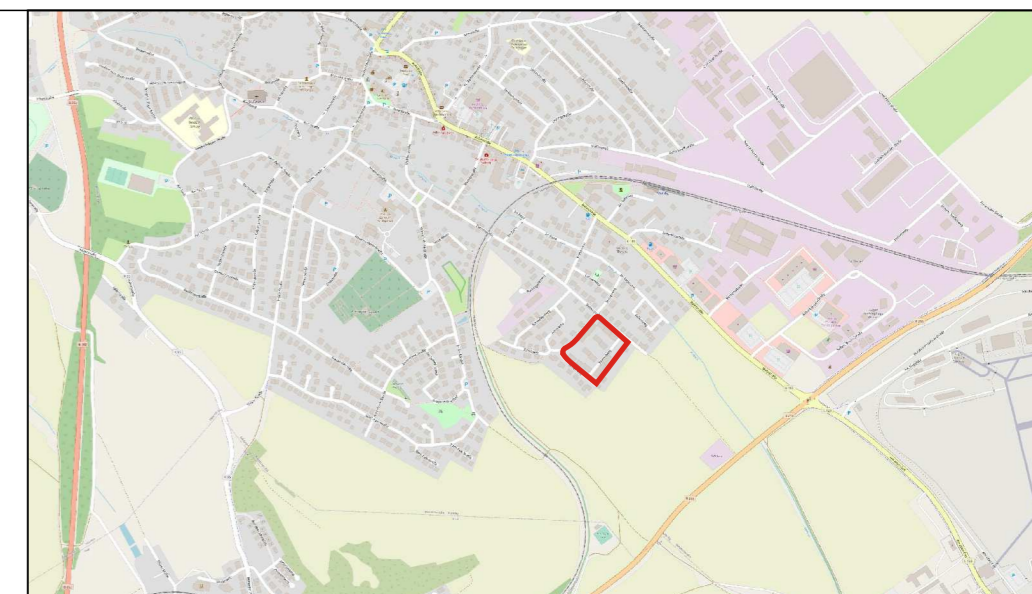
- Siedlungsflächen**
 SB0 Gemischte Bauflächen, Wohnbaufläche

- Verkehrs- und Wirtschaftswege**
 VA3 Gemeindestraße

- Zusatzmerkmale**
 l4 anderer Laub-Zierbaum
 lb Bergahorn
 nc Buche
 ta1 mittleres Baumholz (BHD 38 bis 50 cm)
 ta2 geringes Baumholz (BHD 14 bis 38 cm)

Sonstiges

- vorgesehener Geltungsbereich des Bebauungsplans
- Abgrenzung der Biotop-/Nutzungstypen
- Einzelbaum
- Gebüsch-/Strauchbestände



Übersichtsplan: Maßstab 1: 20.000

Bebauungsplan "Ober den fünf Morgen"

Stadt:	Mendig	Verbandsgemeinde: Mendig
Gemarkung:	Niedermendig	Flur: 18
Maßstab:	1:750	Datum: Juni 2022

Plan Landschaftspflegerischer Bestandsplan

Änderung	Datum	Name

FASSBENDER WEBER INGENIEURE PartGmbH
 Dipl.-Ing. (FH) M. Faßbender Dipl.-Ing. A. Weber

Brohltalstraße 10 Tel.: 02633/4562-0 E-Mail: info@fassbender-weber-ingenieure.de
 56656 Brohl-Lützing Fax: 02633/456277 Internet: www.fassbender-weber-ingenieure.de